


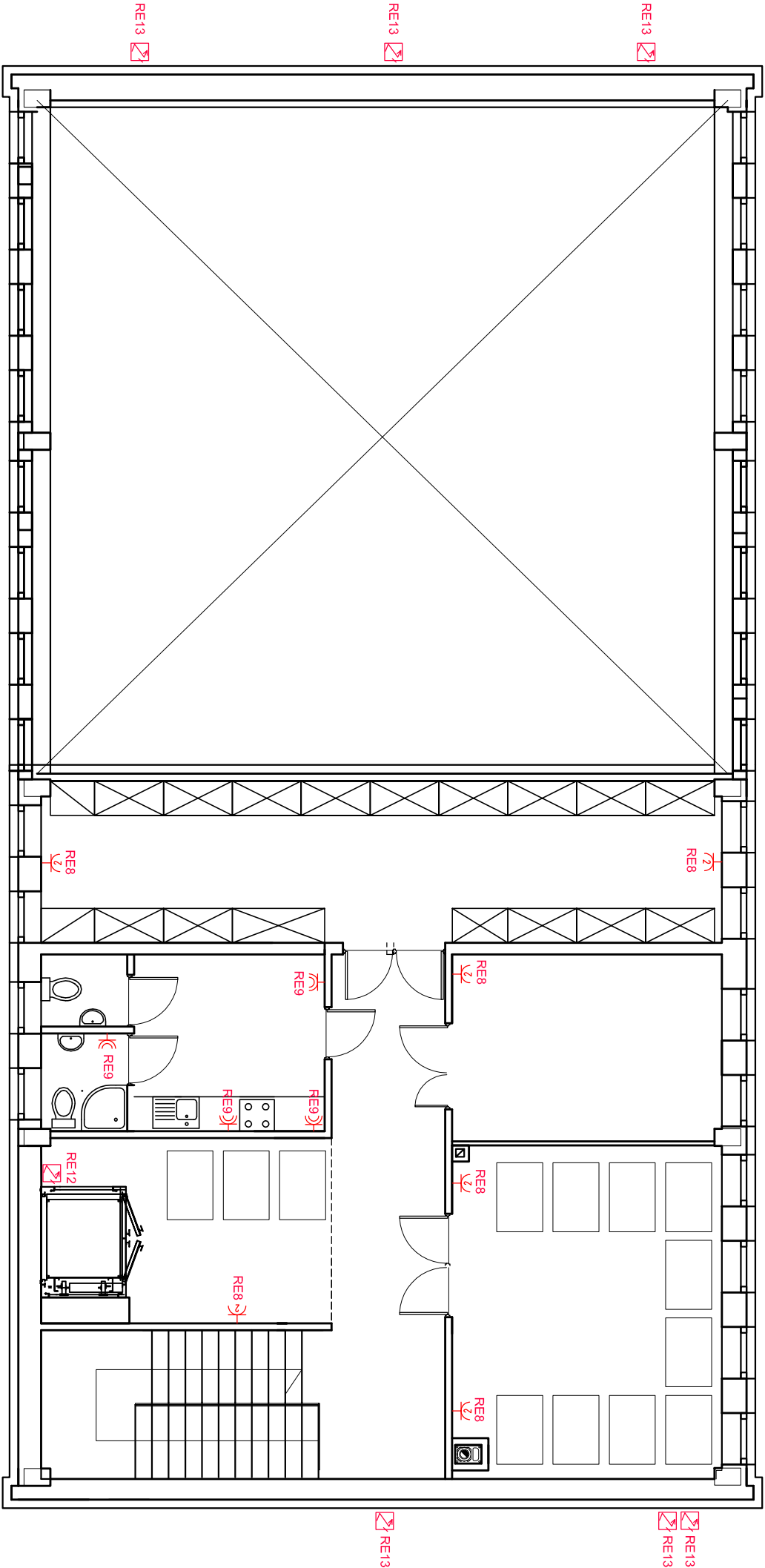


-  gniazdo 2x230V 16A 250V
-  gniazdo 230V 16A 250V IP44
-  wypust zasilania 400V, 230V



<div>NEOFORMA</div> <div>Jednostka projektowa Studio Projektowe "NEOFORMA" Krzysztof Karaś 37-700 Przemyśl, ul. Bajska 15 tel. (016) 670-53-70 www.przemysl-architekt.pl</div>		<div>Projektant</div> <div>mgr inż. Artur Gierlach PDK/0028/PW/OE/16</div>		<div>Branża</div> <div>ELEKTRYCZNA</div>		<div>Nazwa rysunku</div> <div>Instalacja gniazd 400V 230V - piętro</div>		<div>Data</div> <div></div>	
<div>Sprawdzający</div> <div>mgr inż. Bogdan Mical 31/96</div>		<div>Temat projektu</div> <div>Przebudowa budynku magazynowego z cz. biurową</div>		<div>Miejsce inwestycji</div> <div>dz. nr 554/6 obr. Orty</div>		<div>Inwestor</div> <div>Gmina Orty ul. Przemyska 3 37-716 Orty</div>		<div>PROJEKT</div> <div></div>	
<div>ZESTAWIENIE POMIESZCZEN WEDŁUG PROJEKTU BUDOWLANEGO</div>				<div>Nr rysunku</div> <div>E-5</div>		<div>Skala</div> <div>1 : 100</div>			